

วิธีอัปเดตแผนที่สำหรับโปรแกรมนำทาง **PAPAGO!** อย่างง่าย

1. ดาวน์โหลดแผนที่จากเว็บไซต์

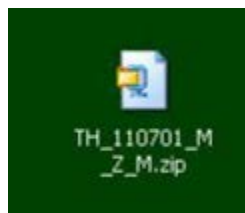
http://www.papago.co.th/UpdateDownload_Totaldigital.html



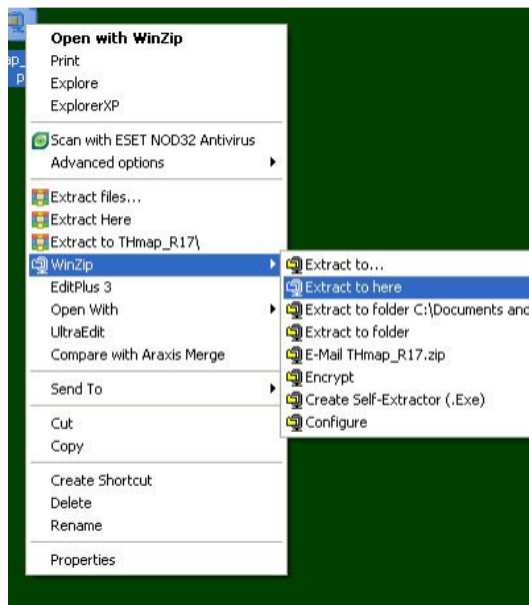
Brand	Model Number	Date	Note
Total Digital	9125	วิธีการอัปเดตแผนที่ Download map TH110701	****
Total Digital	9126-BFA	วิธีการอัปเดตแผนที่ Download map TH110701	****

คลิกดาวน์โหลดตรงนี้

2. เมื่อดาวน์โหลดเสร็จแล้วจะได้ไฟล์ในรูปแบบ Zip ไฟล์ ดังรูป



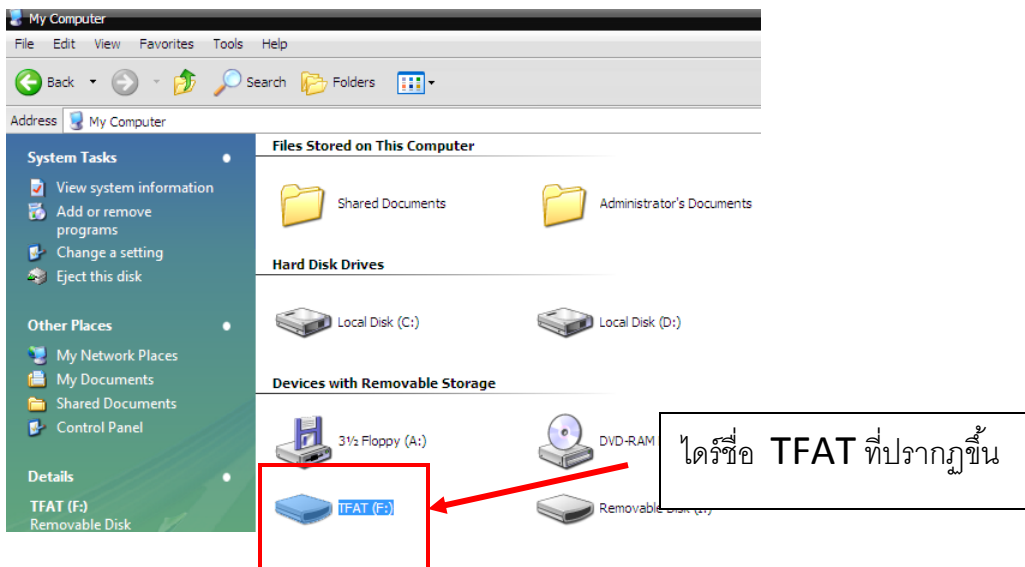
3. จากนั้นให้แตกไฟล์โดยให้คลิกขวา แล้วเลือก Winzip >> Extract to here ดังรูป



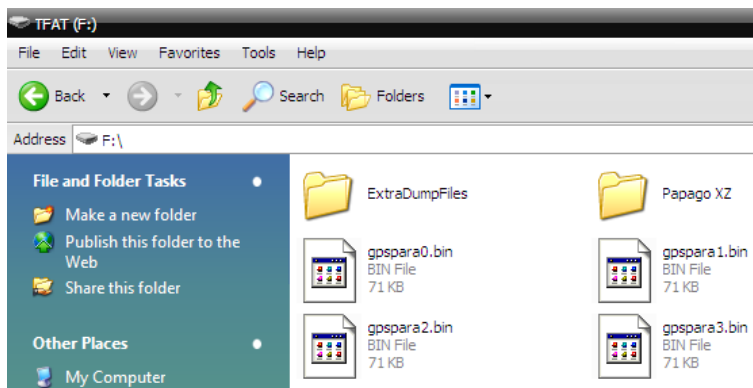
4. รวบรวมไฟล์เสร็จสมบูรณ์ จะได้ไฟล์เดือรอกมาดังรูป



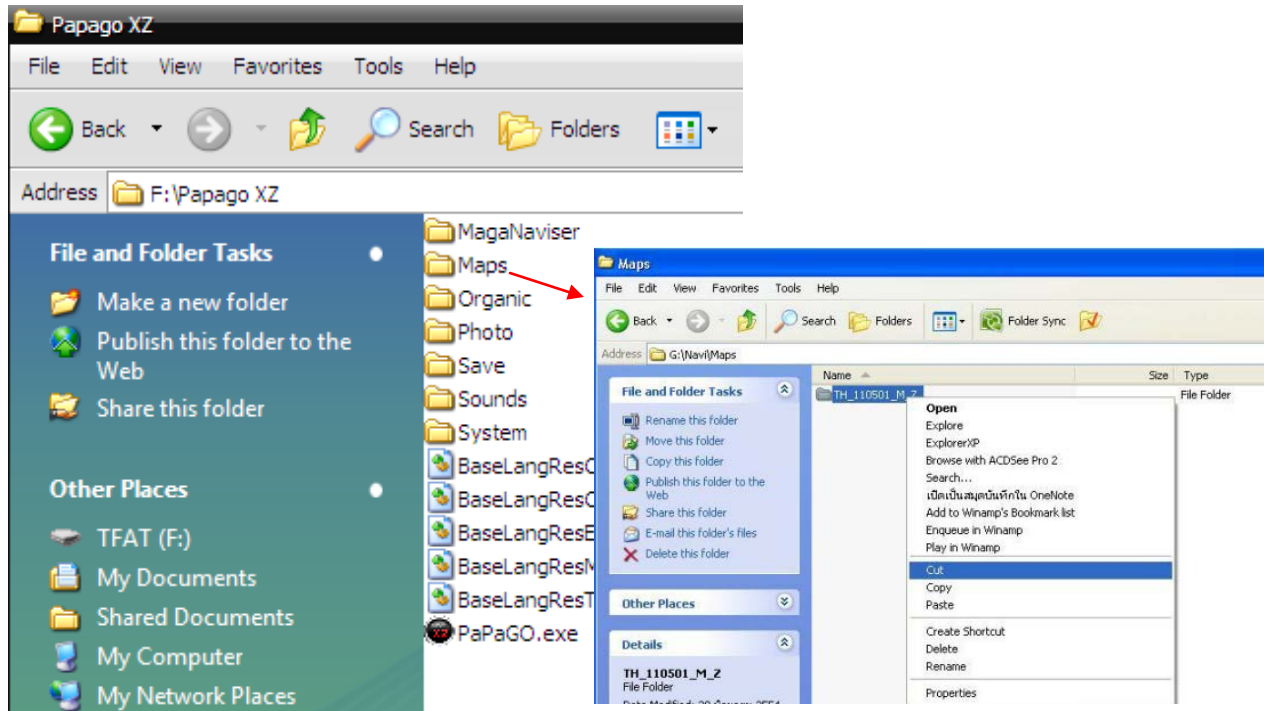
5. เปิดเครื่อง Navigator หลังจากนั้นเสียบสาย USB เข้ากับคอมพิวเตอร์ แล้วให้เข้าไปที่ My computer และเข้าไปที่ TFAT(F:)



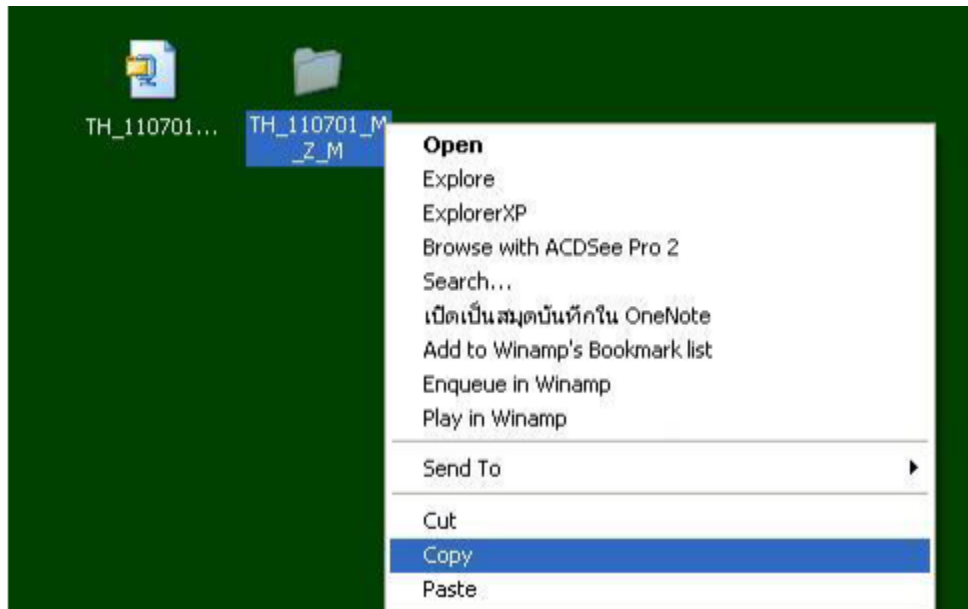
6. หลังจากนั้นเข้าไปที่ Papago XZ



7. เมื่อเข้าไปในโฟลเดอร์ **Maps** แล้วจะพบไฟล์แผนที่ตัวเก่า ให้คลิกขวาแล้ว **Cut** ออกไปวางไว้ในคอมพิวเตอร์



8. จากนั้นให้เรา **Copy** แผนที่ตัวใหม่



9. เมื่อ Copy แล้วก็นำไปวาง (Paste) บนไฟล์เดอร์ Maps ที่นำแผนที่เก่าออกไปก่อนหน้านี้

